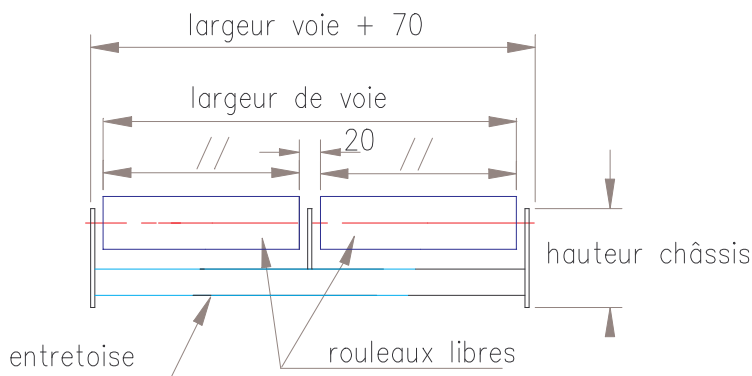


coupe courante



Nota : largeur de voie minimale : 300 mm puis tous les 100 mm jusqu'à la valeur maximale indiquée dans le tableau ci-dessous pour chaque type de courbe

90 mm - CR90
 123 mm - CR123

Courbe	CR90									CR 123		
	PVC						ACIER			ACIER		
Rouleaux	40/10						50/10			48/10		70
∅ Rlx	30 KG / ml			30 KG / ml			80 KG / ml			160, 500, 1000 KG		
Entre Axe	75	100	150	75	100	150	75	100	150	100	150	
RY 1000 / larg. voie	300	300	300	300	300 à 500	300 à 600	300	300 à 500	300 à 600		300 à 600	
RY 1500 / larg. Voie		à 500	à 600	300 à 600			300 à 600			300	300 à 600	
RY 2200 / larg. voie		300 à 600			300 à 600			300 à 600			300 à 600	

Autres angles, Autres largeurs de voie, sur demande